

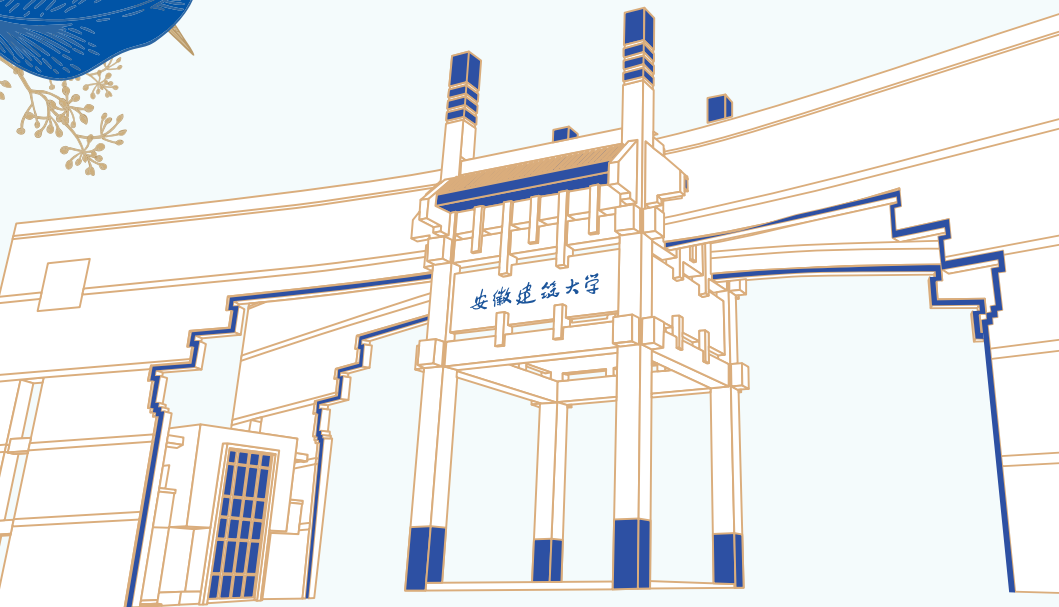
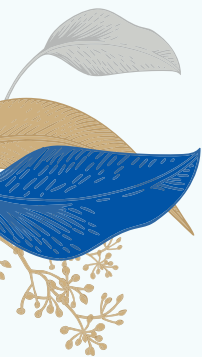


安徽建筑大学

ANHUI JIANZHU UNIVERSITY

本科教育教学 审核评估应知应会

教师版





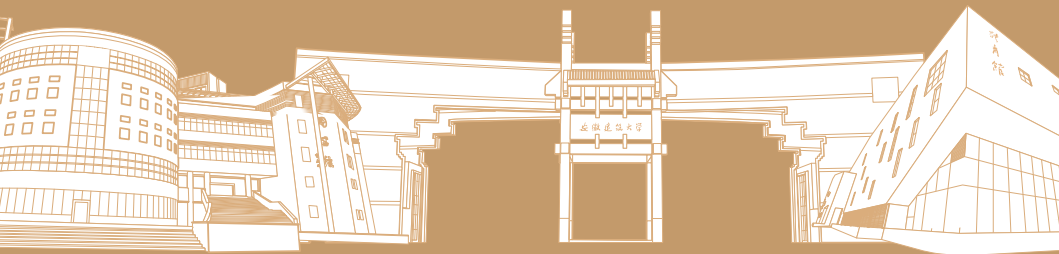
前言

2023年上半年，学校将接受普通高等学校本科教育教学审核评估（以下简称新一轮审核评估）。新一轮核评估是继合格评估、水平评估、上一轮审核评估以来，对学校本科教育教学工作的又一次综合检验，对推动实现学校创新发展、特色发展、内涵式发展具有十分重大的意义。

新一轮审核评估事关学校教育事业发展，更关系到每一位师生员工的切身利益。为进一步促进全校师生员工熟悉新一轮审核评估的基本知识，领会审核评估工作的深刻内涵，努力形成“认识到位、责任到位、学习到位、配合到位、工作到位”的浓厚评建氛围，学校本科教育教学审核评估办公室研制了《安徽建筑大学本科教育教学审核评估应知应会手册》。手册分为“学生版”和“教师版”，内容包含校史校情、审核评估基本知识与要求等方面。

《安徽建筑大学本科教育教学审核评估应知应会手册》是校属各单位学习研读新一轮审核评估的重要参考。希望全校师生员工全面掌握手册内容，充分认识新一轮审核评估，合力推动各项评建改工作，用岗位实绩的小逻辑服务支撑学校高质量发展的大格局。

本科教育教学审核评估办公室
2023年4月



学校历史沿革

2021年

获批博士学位授予单位

2016年

被列为安徽省与
住建部共建高校

2013年

学校更名大学

2006年

获得硕士学位授予权

2017年

开展本科教学工作
审核评估

2014年

整体进入安徽省本科
第一批次招生

2007年

获教育部本科教学工作
水平评估“优秀”等次

1998年

通过教育部本科教学
工作合格评价

1958年
建校



1. 学校有多少教学单位？

学校现有12个学院、1个教学部，共13个教学单位。

2. 学校办学理念是什么？

质量立校、创新领航、人才强校、特色兴校、依法治校。

3. 学校特色发展之路是什么？

打好“建”字牌，做好“徽”文章。

4. 学校的校训是什么？

进德、弘毅、博学、善建。

5. 学校校庆日是哪天？

每年5月5日。

6. 学校的人才培养定位是什么？

培养“理想信念牢、专业基础厚、创新能力强、徽匠精神实”的高水平应用型人才。

7. 学校服务面向定位是什么？

立足安徽、面向长三角、辐射全国，服务新型城镇化。

8. 学校的师生基本情况如何？

学校现有专任教师1242人，其中国家高等学校教学指导委员会委员6人、国家杰出青年科学基金获得者1人、国家级教学名师1人、全国优秀教师5人、全国模范教师2人；学校现有全日制本科生16800余人；2022年学校折合生师比15.67:1。

9. 学校在多少个省招生？

26个省(自治区、直辖市)。

10. 学校现有本科专业情况如何？

学校现有本科专业64个，招生专业59个，涵盖工、管、理、艺、文、法、经七大学科门类。学校现有国家级一流本科专业建设点19个，在建筑类高校中位列全国第二。包括省级一流本科专业建设点在内，我校入选“双万计划”一流本科专业数量达35个，占招生专业数的60%。现有11个专业通过工程教育专业认证(评估)。

11. 学校学生就业、升学情况如何？

近三年，学校本科毕业生去向落实率均保持在90%以上，升学率逐年递增，2022年为25.49%。2021年我校入选教育部全国普通高校毕业生就业创业工作100个典型案例，是唯一入选的省属本科高校。2021、2022年学校均荣获安徽省就业工作成效突出单位表彰，是唯一一所连续两年获得表彰的省属本科高校。2022年学校就业工作处被评为第四届安徽省就业工作先进集体，是获得省政府表彰的唯一一所省属高校。

新一轮审核评估类

1 新一轮审核评估与之前合格评估、水平评估有什么区别？

合格评估 属于认证模式评估，主要评估对象是否达到了规定的标准。

水平评估 属于选优模式评估，主要是看被评估对象处于什么水平。

审核评估 属于审核模式评估，主要是看被评估对象是否达到了自身设定的目标，强调尊重学校办学自主权，用自己的尺子量自己。

2 新一轮审核评估较上一轮审核评估有哪些突出特点？

- 1) 强化“教育”理念，以学生为中心，突出立德树人。
- 2) 夯实本科教学在高等教育中的基础性地位，明确教学改革目标引导。
- 3) 线上与入校结合、定性与定量结合、明察与暗访结合。
- 4) 强化服务与体验，构建“1+3+3”多维立体评价体系。
- 5) 建立持续整改机制，让评估结果“长牙齿”。

3 新一轮审核评估的工作理念是什么？

以学生为中心，以产出为导向，推进持续改进。

4 新一轮审核评估十六字方针是什么？

以评促建、以评促改、以评促管、以评促强。

5 我校选择哪一类审核评估指标体系？

本轮审核评估分为两类四种。

我校选择评估类型为：第二类第二种(已参加过上轮审核评估，重点以应用型人才培养为主要方向的普通本科高校)。

6 第二类审核评估指标体系中有哪些重要指标？

共七个一级指标，分别是办学方向与本科地位、培养过程、教学资源与利用、教师队伍、学生发展、质量保障、教学成效等方面。

7 新一轮审核评估涉及的“1+3+3”报告是什么？

- 1:《自评报告》。
- 3:《本科教学状态数据分析报告》《在校学生学习体验调查报告》《教师教学体验调查报告》。
- 3:《本科生就业数据分析报告》《本科毕业生跟踪调查报告》《用人单位跟踪调查报告》。

8 新一轮审核评估有哪些程序？

评估申请、学校自评、专家评审、反馈结论、限期整改、督导复查。

9 评估专家通常采用哪些考察方法？

- ① 深度访谈(座谈)
- ② 随机听课看课
- ③ 校内外考察走访
- ④ 文卷审阅
- ⑤ 问题诊断
- ⑥ 沟通交流

10 教师需要准备哪些教学资料？

上课资料：课程教学大纲、教学日历、教学日志、教材、教案(备课笔记)、电子课件、参考资料等。

备查资料：试卷、毕业设计(论文)、实习实践等教学过程材料。

11 教师怎么做？

- 1) 了解评估常识和校史校情，充分认识审核评估的重要意义。
- 2) 按照学校教育教学规范要求，遵守教学纪律，高质量做好教学工作。
- 3) 参加专家组指定的有关问卷调查和组织召开的座谈会。
- 4) 做好专家随机线上、线下听课准备，特别要加强课堂互动，体现课程思政，展现最佳教学状态。
- 5) 熟悉所在专业历史沿革、培养方案、考研与就业情况。

12 党政管理、教学辅助、后勤与保卫人员怎么做？

了解评估常识和校史校情，充分认识审核评估的重要意义。坚持“以人为本”，推进“四个回归”，聚焦“三全育人”，结合岗位育人实际，为学校教育教学、师生工作学习提供优质保障与高质量服务。

13 职能部门负责人访谈、座谈可能会涉及哪些问题？

- 1) 本部门工作如何支持、服务本科人才培养。
- 2) 本部门在支持本科教育教学、优先保障本科教育教学方面的政策措施。
- 3) 本部门围绕人才培养所做的主要工作及亮点。
- 4) 本部门与本科教育教学相关的数据。

14 学院负责人访谈、座谈可能会涉及哪些方面？

- 1) 学院本科人才培养目标与毕业要求，培养方案的制定与实施情况。
- 2) 学院在学生、教师、专业、实验室等本科教育教学投入的基本数据。
- 3) 学院本科专业设置、师资结构、重点专业、特色专业情况。
- 4) 学院本科人才培养工作的基本思路、特色亮点、重点举措、主要效果。
- 5) 学院在校企合作、实践实训能力、双创教育工作方面的措施。
- 6) 学院教育教学质量保障体系及质量监控措施。
- 7) 学院科研反哺教学，支撑本科人才培养的相关举措。
- 8) 对学校本科教育教学管理方面的建议。